




Durch das umfassende Lieferprogramm an Füllkörpertypen und Werkstoffen sowie der jahrzehntelangen Erfahrung in thermischen Stofftrennprozessen – wie Absorption, Desorption, Rektifikation u. a. – kann VFF für nahezu alle Betriebsbedingungen bzw. Gas- / Flüssigkeitszusammensetzungen eine passende Lösung anbieten.

Auf Wunsch wählt der VFF-Produktspezialist für Sie den der jeweiligen Aufgabenstellung entsprechenden Füllkörper in geeignetem Werkstoff und der optimalen Größe aus. Außerdem stellt sich VFF gerne neuen Aufgaben und entwickelt hierfür kundenspezifische Produkte und Sondermassen.

Um eine überzeugende Qualität liefern zu können setzt VFF auch weiterhin auf 100% Made in Germany.

(ACIDUR® – Spezialsteinzeug, chem.-techn. Porzellan, Sicafil®, Al2O3, Sondermassen, Glasur, u.v.m.)

Physikalische Parameter: Füllkörper aus Keramik

Bezeichnung	Nenngröße	Spez. Gewicht* [kg/m ³]	Spez. Oberfläche [m ² /m ³]	Freies Volumen [%]
Novalox®-Sattelkörper				
	1/2"	685	622	73
	3/4"	660	335	74
	1"	640	255	74
	1,5"	620	166	75
	2"	580	120	77
	3"	570	92	77
PowerPak				
	VFF-Power-Pak No.1-K		300	76
	VFF-Power-Pak No.2-K		140	80
Berl-Sattelkörper				
	4 mm	1000	2000	58
	6 mm	900	1150	63
	10 mm	850	660	65
	15 mm	780	430	67
	25 mm	700	260	70
	35 mm	650	178	73
	50 mm	600	120	75
	80 mm	550	60	75
Pall®-Ring				
	25 mm	620	220	75



35 mm	540	165	78
50 mm	550	120	78
80 mm	520	80	79
100 mm	450	55	82

Zylindrischer Ring



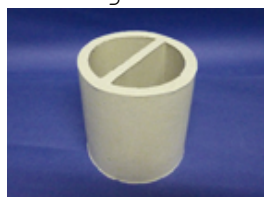
5 mm	900	1000	63
6 mm	880	940	64
8mm	870	550	65
10 mm	850	450	66
12 mm	720	360	67
15 mm	700	310	72
20 mm	650	240	74
25 mm	620	190	74
30 mm	570	165	77
38 mm	560	130	78
50 mm	550	98	78
60 mm	520	78	79
70 mm	530	72	78
80 mm	520	60	77
80 mm**	770	88	67
100 mm**	580	65	75
120 mm**	550	55	77
150 mm**	600	45	75
200 mm**	610	33	74

1 Kreuz



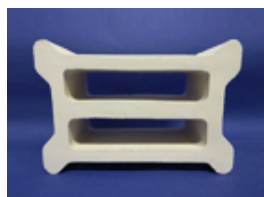
80 mm**	990	125	58
100 mm**	790	99	66
120 mm**	760	83	68
150 mm**	865	68	63
200 mm**	845	50	64

1 Steg



80 mm**	825	108	65
100 mm**	690	83	71
120 mm**	650	70	72
150 mm**	740	57	69
200 mm**	735	42	69

Grid Block



215 x 145 x 90 mm	90	-	50
----------------------	----	---	----

*Es gelten die für keramische Produkte üblichen und zulässigen Toleranzen.

** Unterschiedliche Wandstärken bzw. mit und ohne Riffelung.
Technische Änderungen vorbehalten. Alle Angaben dienen zur
Vorinformation. Ansprüche können hieraus nicht abgeleitet werden.
Datenblätter erhalten Sie auf Anfrage.